



دواؤك في رمضان

#صم_بصحة



النسخة 1.1

المواضيع



أدوية الضغط

أدوية الغدد

أدوية الكوليسترول (ارتفاع الدهون)

أدوية المعدة والحموضة والجهاز الهضمي

أدوية السكري

أدوية الربو

المضادات الحيوية

الفيتامينات



أدوية الضغط في رمضان



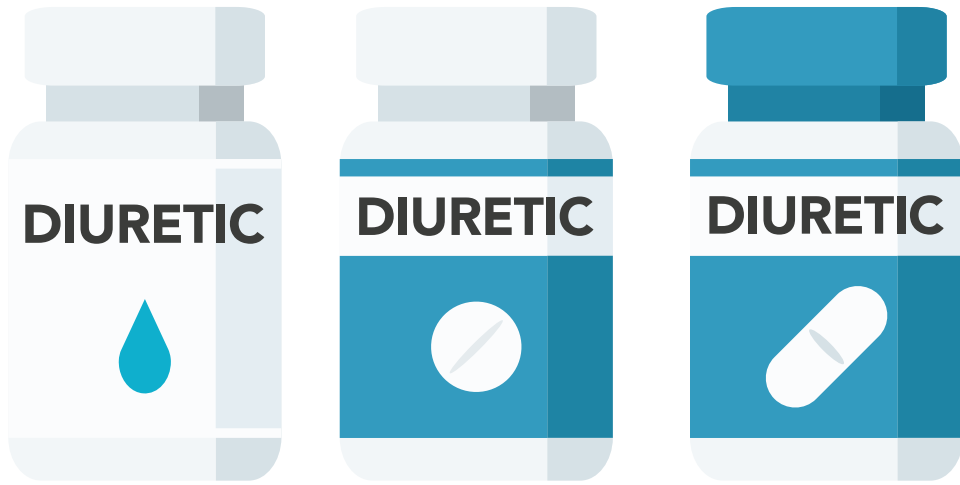
#صم_بصحة

أملوديين / فالسارتان

يفضل أخذ أدوية الضغط **بعد**
التراويح لتجنب الإحساس بالدوار



يفضل أخذ مدرات البول بعد التراويح وذلك لتجنب
الإحساس بالدوار كما لا يفضل تناولها قبل النوم لأنها
بطبيعتها لن تدع المريض ينعم بنوم هادئ



أدوية الغدد في رمضان



#صم_بصحة

ليفوثيروكسين

يفضل تناولها بأحد الطريقتين التالية:

بعد تناول الإفطار توقف عن تناول أي وجبة
أخرى لمدة ٤ ساعات ومن ثم تناول دواء الغدة
والانتظار لمدة ٦٠ دقيقة قبل تناول أي طعام

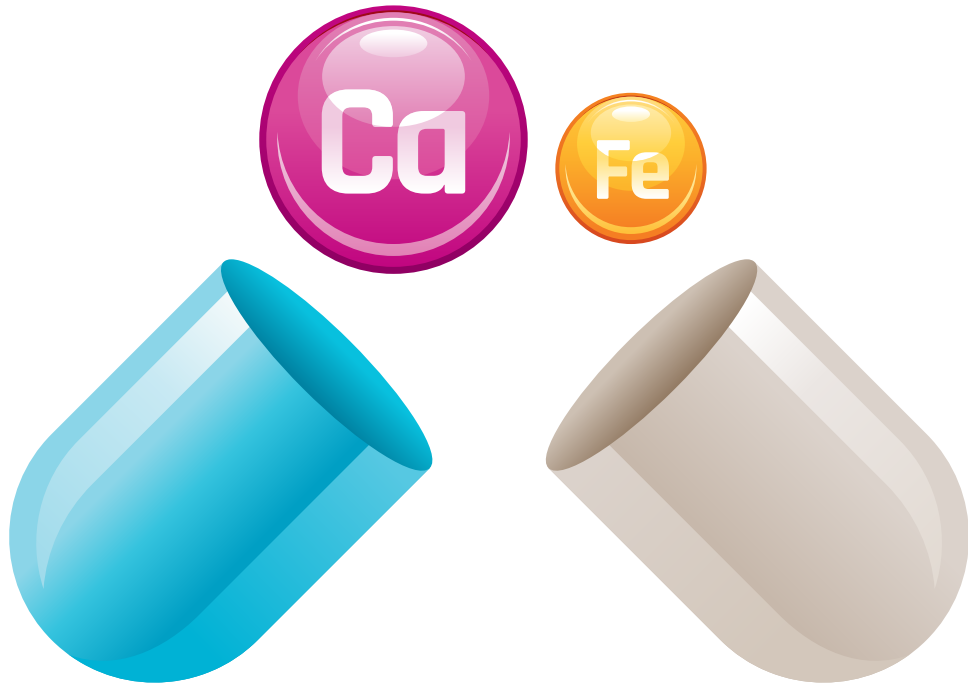


أو

بعد تناول تمرّة وكأس ماء تناول دواء الغدة ثم
انتظر لمدة ٣٠-٦٠ دقيقة ومن ثم تناول طعام
الافطار



تجنب تناول المكملات الغذائية التي تحتوي على
الكالسيوم و الحديد في نفس موعد تناول دواء الغدة
على الأقل بـ ٤ ساعات



امتصاص دواء هرمون الغدة الدرقية يتأثر بالأكل لذا يجب تناوله على معدة فارغة



أدوية الكوليسترول (ارتفاع الدهون) في رمضان



#صم_بصحة

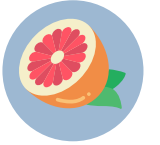
التزم باستخدام أدوية الكوليسترول بنفس الجرعة الموصوفة لك قبل رمضان بعد الإفطار .



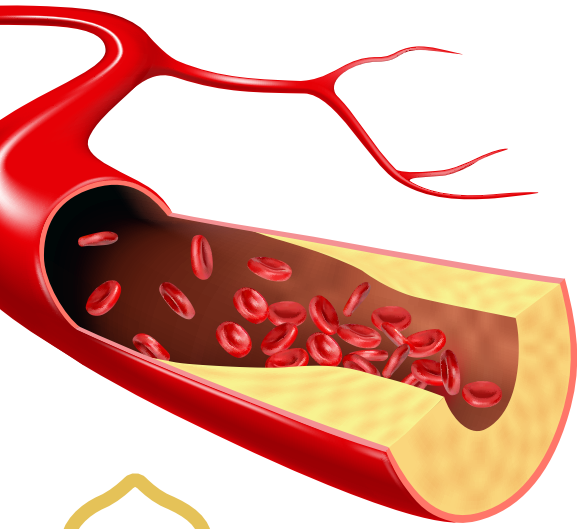
توصي الدراسات الحديثة بالالتزام باستخدامها حتى لو كانت نسبة الكوليسترول غير مرتفعة للفئات الذين يعانون من أمراض أو عوامل للإصابة بالجلطات القلبية او السكتة الدماغية حيث انها تعمل على تقليل فرص الإصابة بها.



تجنب تناول الجريب فروت أو عصيرها



التزم بالحمية الغذائية الموصوفة لك



أدوية المعدة والحموضة والجهاز الهضمي في رمضان



#صم_بصحة

أدوية الحموضة

الأقراص :

يفضل تناول الجرعة **بعد الإفطار** على تمرة وماء.
والانتظار لنصف ساعة ثم تناول الوجبة،
أو **قبل السحور بنصف ساعة**.



أقراص المضغ سريعة المفعول أو الشراب:

تستخدم عند الشعور بحرقان المعدة على
أن يفصل بين الجرعات بما لا يقل عن ساعتين.



تجنب تناول المأكولات والمشروبات التي تتسبب في تهيج المعدة مثل القهوة والشاي والأطعمة الدسمة أو الحارة



إذا استمرت الأعراض حتى بعد تناول الأدوية، فيجب مراجعة الطبيب



أدوية السكري في رمضان



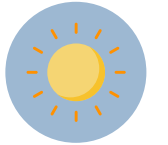
#صم_بصحة

نصائح وإرشادات عامة لمريض السكري

استشر طبيبك المختص قبل شهر رمضان لتتأكد
من إنك قادر على الصيام في رمضان.



التحليل في نهار رمضان لا يفطر حسب الفتاوى
الشرعية.



قد يحتاج الامر في بداية شهر رمضان لعمل تحليل
سكر بشكل منتظم من أجل تعديل الجرعة حسب ما
يراه الطبيب.



Glibenclamide



جرعة الإفطار **كما هي** ولأنها تسبب انخفاضاً في
السكر فيفضل تقليل جرعة السحور إلى النصف،

وإذا استمر انخفاض سكر الدم، **فيفضل إلغاء جرعة
السحور** مع مراجعة طبيبك المختص.



ادوية Metformin



إذا كان المريض يستخدم الدواء ٥٠٠ ملغم مرة واحدة
فيأخذ الحبة عند الإفطار

إذا كان يأخذ حبتين في اليوم ٥٠٠ ملغم أو ١٠٠٠ ملغم
فيأخذ حبة واحدة عند الإفطار وأخرى مع السحور

إذا كان يستخدم المريض ثلاث حبات يومياً
فيفضل اخذ حبتان بعد الإفطار وحبة وقت السحور

إذا كان يأخذ اربع حبات
فحبتان مع الإفطار وحبتان مع السحور

أما المنظم XR ٧٥٠ فيفضل اخذ جرعة واحدة بعد الإفطار
سواء كانت حبة أو حبتين أو ثلاث



أدوية Gliclazide



إذا كانت تؤخذ مرة واحدة فتؤخذ عند الإفطار، وإذا كان السكر متحكماً فيه فمن الممكن تقليل الجرعة.

إذا كانت تؤخذ مرتين، فتؤخذ عند الإفطار وقبل السحور، وإذا كان السكر متحكماً فيه أكثر فيفضل تقليل جرعة السحور.



ادوية Pioglitazone HCl و Vidagliptin و Empagliflozin و Liraglutide



تؤخذ نفس الجرعة كما كان قبل رمضان



#صم_بصحة

انسولين الديتيمر



إذا كان يستخدم جرعة واحدة فتؤخذ مع الإفطار مع
تقليل الجرعة ١٥ - ٣٠ ٪

إذا كانت تؤخذ مرتين فجرعة الإفطار كما هي ويتم
تقليل جرعة السحور للنصف



انسولين glulisine



تؤخذ الجرعة الأولى كاملة **مع الإفطار** (نفس جرعة
الطور قبل رمضان)

جرعة السحور (جرعة العشاء قبل رمضان) **يفضل**
تقليصها ٢٠-٣٠%

الجرعة الثالثة (جرعة الغداء قبل رمضان) **يتم إلغائها.**



انسولين ليسبرو بروتامين mixo٠



إذا كان المريض يأخذ جرعة واحدة، فتؤخذ عند الإفطار
كاملة.

إذا كان يأخذ جرعتين، فيأخذ نفس الجرعة عند الإفطار مع
تخفيض جرعة السحور ٥٠٪

إذا كان يأخذ ثلاث جرعات، فيكتفي بجرعتين كما هو موضح
أعلاه وتحذف الجرعة الثالثة (جرعة الغداء قبل رمضان)



إنسولين (مخلوط)



تؤخذ جرعة الصباح كما هي مع الإفطار في رمضان
الجرعة الثانية تؤخذ عند السحور مع مراعاة تخفيضها ٥٠٪
إذا كان يستخدم جرعة واحدة فتؤخذ مع الإفطار مع تقليل
الجرعة ٣٠-٥٠٪



انسولين جلارجين



إذا كان يستخدم جرعة واحدة فتؤخذ مع الإفطار مع تقليل الجرعة ٣٠-٥٠٪



انسولين ليسبرو بروتامين ١٠٠



تؤخذ الجرعة الأولى **كاملة مع الإفطار** (نفس جرعة الفطور قبل رمضان) ويمكن تعديلها بناء على قراءة قياس السكر بعد الإفطار.

جرعة السحور (جرعة العشاء قبل رمضان) **يفضل** تقليصها إلى النصف.

الجرعة الثالثة (جرعة الغداء قبل رمضان) **يتم إلغائها.**



انسولين ليسبرو بروتامين mix20



إذا كان المريض يأخذ جرعة واحدة، فتؤخذ عند الإفطار كاملة.

إذا كان يأخذ جرعتين، فيأخذ نفس الجرعة عند الإفطار مع تخفيض جرعة السحور ٥٠%.



انسولين اسبارت سريع المفعول



تؤخذ الجرعة الأولى كاملة **مع الإفطار** (نفس جرعة الفطور قبل رمضان) ويمكن تعديلها بناء على قراءة قياس السكر بعد الإفطار.

جرعة السحور (جرعة العشاء قبل رمضان) **يفضل** تقليصها إلى النصف.

الجرعة الثالثة (جرعة الغداء قبل رمضان) **يتم إلغائها**.



إنسولين أسبارت بروتامين



إذا كان المريض يأخذ جرعة واحدة، فتؤخذ عند الإفطار
كاملة.

إذا كان يأخذ جرعتين، فيأخذ نفس الجرعة عند الإفطار
مع تخفيض جرعة السحور ٥٠٪



أيزوفان إنسولين (مخلوط)



إذا كان المريض يأخذ جرعة واحدة، فتؤخذ عند الإفطار
كاملة.

إذا كان يأخذ جرعتين، فيأخذ نفس الجرعة عند الإفطار
مع تخفيض جرعة السحور ٥٠٪

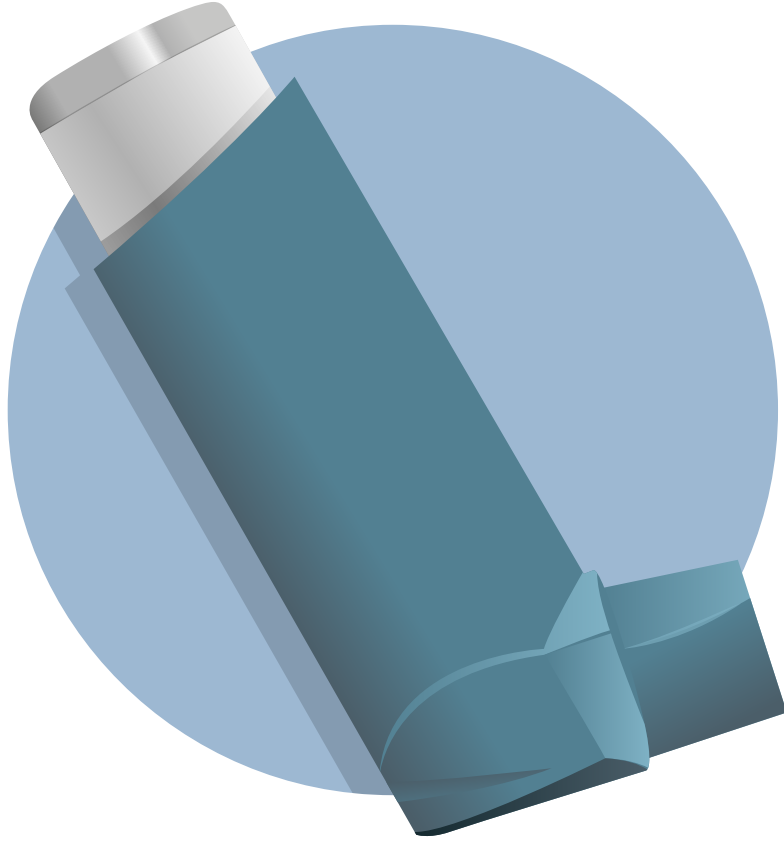


أدوية الريبو في رمضان



#صم_بصحة

استعمال بخاخ الربو في نهار رمضان لا يفسد الصيام
لأنه غاز مضغوط يذهب إلى الرئة وليس طعام



#صم_بصحة

المضادات الحيوية



#صم_بصحة

إذا كان يستخدم كل ٢٤ ساعة فيفضل استخدامه بعد الفطور
بنفس الوقت كل يوم



إذا كان يستخدم كل ١٢ ساعة فيستخدم بعد الفطور بوقت ثابت
والجرعة الثانية بعد ١٢ ساعة



إذا كان يستخدم ثلاث مرة لابد من مراجعة الطبيب لصرف البديل
إذا كان ممكن





وزارة الصحة
Ministry of Health

الفيتامينات



#صم_بصحة



من الممكن أخذها في أي وقت ثابت من الإفطار إلى السحور
ويفضل بعد الوجبات



هل أعجبك هذا الملف؟

هنا تجد المزيد



@LiveWellMOH



@LiveWellMOH



@LiveWell

